



# Puten-Leberwurst

## Puten-Gourmet-Leberwurst fein



Fein-cremige und streichzarte  
Leberwurst mit Pflanzenöl

KJ (kcal) pro 100 g:	1263 (305)
Eiweiß pro 100 g:	12,5 g
Fett pro 100 g:	28,0 g
Kohlenhydr. pro 100 g:	0,8 g

## Puten-Landleberwurst grob



Grobe Leberwurst mit saftigen  
Schinkenstücken und frischem Schnittlauch.  
Mit Pflanzenöl

KJ (kcal) pro 100 g:	1067 (257)
Eiweiß pro 100 g:	14,0 g
Fett pro 100 g:	22,0 g
Kohlenhydr. pro 100 g:	0,8 g

## Puten-Gourmet-Leberwurst fein - 50g



Fein-cremige und streichzarte  
Leberwurst mit Pflanzenöl

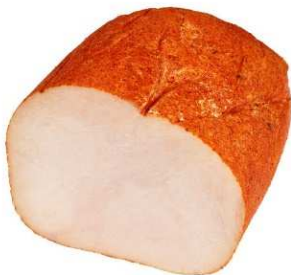
KJ (kcal) pro 100 g:	1263 (305)
Eiweiß pro 100 g:	12,5 g
Fett pro 100 g:	28,0 g
Kohlenhydr. pro 100 g:	0,8 g





# Puten-Schinkenspezialitäten

## Premium-Putenbrust im Paprikamantel



Edler Klassiker in Spitzenqualität: ganze Putenbrüste von Hand gelegt, in mild-fruchtigem Paprikamantel

KJ (kcal) pro 100 g:	397 (94)
Eiweiß pro 100 g:	20,0 g
Fett pro 100 g:	1,0 g
Kohlenhydr. pro 100 g:	1,1 g

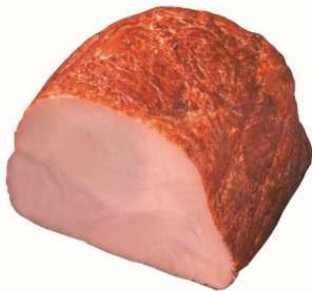
## Puten-Paprikabrust



Hitartikel unter den Schinkenspezialitäten: heller Putenschinken mit milder Paprika verfeinert, im Ofen gegart und über Buchenholz geräuchert

KJ (kcal) pro 100 g:	397 (94)
Eiweiß pro 100 g:	20,0 g
Fett pro 100 g:	1,0 g
Kohlenhydr. pro 100 g:	1,1 g

## Puten-Grillbrustschinken



nach traditionellem Verfahren in sorgfältiger Handarbeit gelegt, sanft im Ofen gegart und herzhaft gebraten

KJ (kcal) pro 100 g:	414 (98)
Eiweiß pro 100 g:	20,0 g
Fett pro 100 g:	1,5 g
Kohlenhydr. pro 100 g:	1,1 g

## Puten-Lachsschinken



Edler Rohschinken aus besonders zartem, speziell zugeschnittenem Brustfleisch, intensiv gereift und kalt geräuchert, mit zarter Wacholdernote

KJ (kcal) pro 100 g:	422 (100)
Eiweiß pro 100 g:	22,0 g
Fett pro 100 g:	1,0 g
Kohlenhydr. pro 100 g:	0,6 g



# Puten-Würstl

## Puten-Wiener



knackig-frisch & zart geräuchert.  
Ein toller Snack für Zwischendurch,  
beliebt bei Groß und Klein!

KJ (kcal) pro 100 g:	933 (225)
Eiweiß pro 100 g:	13,0 g
Fett pro 100 g:	19,0 g
Kohlenhydr. pro 100 g:	0,5 g

## Puten-Wiener mit Banderole



knackig-frisch & zart geräuchert -  
unverwechselbar mit der Höhenrainer  
Banderole und dem 100% Pute-Siegel

KJ (kcal) pro 100 g:	933 (225)
Eiweiß pro 100 g:	13,0 g
Fett pro 100 g:	19,0 g
Kohlenhydr. pro 100 g:	0,5 g

## Puten-Käsekraier



Grobes Würstchen mit herzhaftem Emmentaler,  
über Buchenholz geräuchert

KJ (kcal) pro 100 g:	879 (211)
Eiweiß pro 100 g:	18,0 g
Fett pro 100 g:	15,0 g
Kohlenhydr. pro 100 g:	1,0 g

## Puten-Käsekraier mit Banderole



Grobes Würstchen mit Emmentaler, über  
Buchenholz geräuchert, unverwechselbar mit der  
Höhenrainer Banderole & dem 100% Pute-Siegel

KJ (kcal) pro 100 g:	879 (211)
Eiweiß pro 100 g:	18,0 g
Fett pro 100 g:	15,0 g
Kohlenhydr. pro 100 g:	1,0 g



# Puten-Würstl

## Puten-Debreziner



Pikant-grobes und über Buchenholz geräuchertes Würstchen mit Paprikanote und leichter Chili-Schärfe

KJ kcal) pro 100 g:	857 (206)
Eiweiß pro 100 g:	16,5 g
Fett pro 100 g:	15,0 g
Kohlenhydr. pro 100 g:	1,1 g

## Puten-Weißwurst



Bayerns erste Weißwurst aus 100% Putenfleisch mit frischer Petersilie. Aus Tradition im Schweinesaitling

KJ (kcal) pro 100 g:	775 (187)
Eiweiß pro 100 g:	10,5 g
Fett pro 100 g:	15,5 g
Kohlenhydr. pro 100 g:	1,2 g

## Geflügel-Rostbratwurst



Grobe, mit aromatischen Kräutern versehene und bereits vorgebrühte Wurst. Zum Grillen oder für die Pfanne

KJ kcal) pro 100 g:	950 (229)
Eiweiß pro 100 g:	13,5 g
Fett pro 100 g:	19,0 g
Kohlenhydr. pro 100 g:	1,0 g



# Puten-Aufschnittspezialitäten

## Puten-Bierschinken



Ein edler Klassiker: herzhafte  
Aufschnittwurst mit saftigen  
Schinkenstücken aus der Oberkeule

KJ (kcal) pro 100 g:	645 (155)
Eiweiß pro 100 g:	15,0 g
Fett pro 100 g:	10,0 g
Kohlenhydr. pro 100 g:	1,1 g

## Puten-Kaiserjagdwurst



mit saftigen Schinkenstücken,  
handverlesenen Pistazien und einer  
feinen Knoblauchnote

KJ (kcal) pro 100 g:	734 (176)
Eiweiß pro 100 g:	14,0 g
Fett pro 100 g:	13,0 g
Kohlenhydr. pro 100 g:	0,8 g

## Puten-Fleischwurst



Klassische Fleischwurst mit einer  
zarten Muskatnote, herzhaft-saftig

KJ (kcal) pro 100 g:	789 (190)
Eiweiß pro 100 g:	13,0 g
Fett pro 100 g:	15,0 g
Kohlenhydr. pro 100 g:	0,7 g

## Puten-Paprikafleischwurst



Saftige Fleischwurst mit frischen,  
roten Paprikastücken

KJ (kcal) pro 100 g:	741 (178)
Eiweiß pro 100 g:	12,0 g
Fett pro 100 g:	14,0 g
Kohlenhydr. pro 100 g:	1,0 g



# Puten-Aufschnittspezialitäten

## Puten-Schinkenwurst



mit saftigen Schinkenstücken und feiner Knoblauchnote

KJ (kcal) pro 100 g:	700 (168)
Eiweiß pro 100 g:	14,0 g
Fett pro 100 g:	12,0 g
Kohlenhydr. pro 100 g:	1,0 g

## Geflügel-Gelbwurst



Bayerische Spezialität mit feiner Zitronennote, mild im Geschmack

KJ (kcal) pro 100 g:	921 (222)
Eiweiß pro 100 g:	12,0 g
Fett pro 100 g:	19,0 g
Kohlenhydr. pro 100 g:	0,8 g

## Puten-Krakauer



Herzhaft-saftige Brühwurst im handwerklich genähten Leinendarm in Form einer Butte, mit groben Schinkenstücken und grünen Pfefferkörnern

KJ (kcal) pro 100 g:	606 (145)
Eiweiß pro 100 g:	14,7 g
Fett pro 100 g:	9,0 g
Kohlenhydr. pro 100 g:	1,3 g

## Puten-Aufschnitt Kal. 60



Aufschnittspezialitäten rein von der Pute: Puten-Fleischwurst, Puten-Schinkenwurst, Puten-Paprikafleischwurst

KJ (kcal) pro 100 g:	719 (173)
Eiweiß pro 100 g:	13,5 g
Fett pro 100 g:	12,8 g
Kohlenhydr. pro 100 g:	1,0 g



# Puten-Aufschnittspezialitäten

## Puten-Eierwurst nach Art einer Lyoner



mit einer bunten Einlage aus frischem Ei  
und mild-süßer, roter Paprika

KJ (kcal) pro 100 g:	748 (180)
Eiweiß pro 100 g:	12,5 g
Fett pro 100 g:	14,0 g
Kohlenhydr. pro 100 g:	0,9 g

## Puten- Champignonfleischwurst



Würzige Fleischwurst mit Champignons

KJ (kcal) pro 100 g:	726 (174)
Eiweiß pro 100 g:	11,0 g
Fett pro 100 g:	13,0 g
Kohlenhydr. pro 100 g:	3,2 g

## Puten- Gurken-Fleischwurst



erfrischende Alternative mit milden Essig-  
gurken, herzhaft-saftig im Geschmack, für Brotzeit  
oder Fleischsalat

KJ (kcal) pro 100 g:	677 (163)
Eiweiß pro 100 g:	11,5 g
Fett pro 100 g:	12,5 g
Kohlenhydr. pro 100 g:	1,0 g

## Puten-Fleischwurst ½ Ring



Klassische Fleischwurst mit einer  
zarten Muskatnote, herzhaft-saftig

KJ (kcal) pro 100 g:	789 (190)
Eiweiß pro 100 g:	13,0 g
Fett pro 100 g:	15,0 g
Kohlenhydr. pro 100 g:	0,7 g



# Puten-Leberkas

## Puten-Leberkas, gebacken



Herzhaftes bayerisches Schmankerl,  
bei 120°C im Ofen gebacken

KJ (kcal) pro 100 g:	785 (189)
Eiweiß pro 100 g:	12,5 g
Fett pro 100 g:	15,0 g
Kohlenhydr. pro 100 g:	1,0 g

## Puten-Pizza-Leberkas



Saftiger Leberkäse mit einer bunten Einlage  
aus Schinken, Paprika, ganzen Champignons und  
zart schmelzendem Käse

KJ (kcal) pro 100 g:	754 (181)
Eiweiß pro 100 g:	14,0 g
Fett pro 100 g:	13,0 g
Kohlenhydr. pro 100 g:	1,9 g

Höhenrainer steht für leichten  
Genuss aus besten Zutaten.  
Unsere Familientradition  
seit 1963 verpflichtet uns zu  
höchster Qualität.

*Florian Lechner*





## Puten-Fertigprodukte

Puten-Schnitzel Wiener Art



Echtes Schnitzel – wie gewachsen.  
Aus der ganzen Putenbrust geschnitten, delikat gewürzt, dünn paniert und knusprig gebraten.  
Kalt und warm ein Genuss

KJ (kcal) pro 100 g:	783 (186)
Eiweiß pro 100 g:	16,5 g
Fett pro 100 g:	7,0 g
Kohlenhydr. pro 100 g:	14,0 g

Puten-Cordon Bleu



mit Puten-Oberkeulenschinken und Schmelzkäse. In sorgfältiger Handarbeit aus der ganzen Putenbrust geschnitten und knusprig gebraten

KJ (kcal) pro 100 g:	929 (223)
Eiweiß pro 100 g:	15,0 g
Fett pro 100 g:	12,0 g
Kohlenhydr. pro 100 g:	13,5 g





## Puten-Fertigprodukte

### Puten-Schnitte Wiener Art



Delikate Schnitte geformt aus fein zerkleinertem Putenfleisch, dünn paniert und knusprig gegart

KJ (kcal) pro 100 g:	917 (218)
Eiweiß pro 100 g:	14,5 g
Fett pro 100 g:	12,0 g
Kohlenhydr. pro 100 g:	13,0 g

### Puten-Schnitte Art Cordon Bleu



Saftige Schnitte aus fein zerkleinertem Putenfleisch, gefüllt mit herzhaftem Puten-Oberkeulenschinken und zart schmelzendem Käse, dünn paniert und knusprig gegart

KJ (kcal) pro 100 g:	929 (223)
Eiweiß pro 100 g:	15,0 g
Fett pro 100 g:	12,0 g
Kohlenhydr. pro 100 g:	13,5 g

### Geflügel-Fleischpflanzerl



Würzige Puten-Frikadellen, wie hausgemacht - fertig gegart, kalt und warm ein Genuss

KJ (kcal) pro 100 g:	876 (209)
Eiweiß pro 100 g:	13,0 g
Fett pro 100 g:	12,0 g
Kohlenhydr. pro 100 g:	12,0 g





## Truthahn-Salami – rein Truthahn

### Truthahn-Salami 1A



Naturgereifte Rohwurst rein vom Truthahn, über Buchenholz geräuchert, Spitzenqualität. Erfüllt Höhenrainer-Anforderungen an Halal-Qualität

Stückgewicht: ca. 2.300 g  
MHD: 42 Tage

KJ (kcal) pro 100 g: 1077 (259)  
Eiweiß pro 100 g: 21,0 g  
Fett pro 100 g: 19,0 g  
Kohlenhydr. pro 100 g: 1,0 g

### Truthahnsalami Auslese 500 g



Feine Salami Auslese rein vom Truthahn, mit Pflanzenfett – nur 15% Fett. Bereits vorgeschnitten - Kal. 80. Halal-Qualität

Stückgewicht: 500 g  
Stück/Karton: 6 Packungen  
MHD: 35Tage

Art.-Nr. 08795

### Truthahnsalami Auslese 80 g



Feine Salami Auslese rein vom Truthahn, mit Pflanzenfett – nur 15% Fett. Bereits vorgeschnitten, für Ihre SB-Theke - Kal. 80. Halal-Qualität

Stückgewicht: 80 g  
Stück/Karton: 12 Packungen  
MHD: 35Tage

Art.-Nr. 08745